

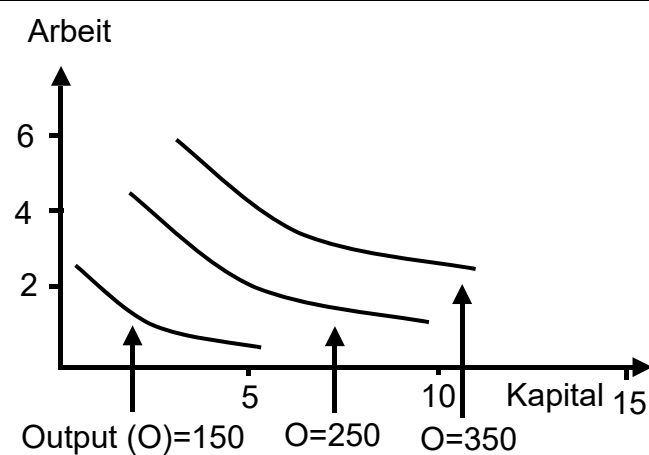
Produktionstechnik (Isoquanten und Isokosten)

1 Annahmen

- 2 Produktionsfaktoren (Kapital und Arbeit) werden verwendet. Die Preise dieser Faktoren sind gegeben.
- Unterschiedliche Faktorkombinationen können für die Produktion einer bestimmten Menge verwendet werden.
- Um eine bestimmte Menge herzustellen, wird die Faktorkombination mit den geringsten Kosten gewählt..

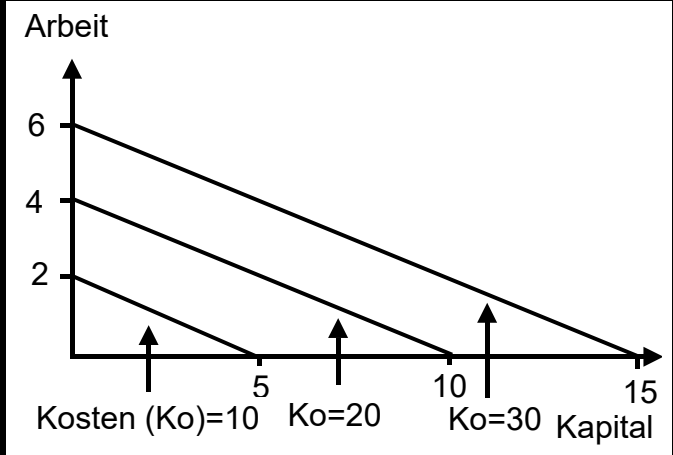
2 Isoquantenkurven

Jede Kurve zeigt unterschiedliche Faktorkombinationen, um Output x herzustellen.

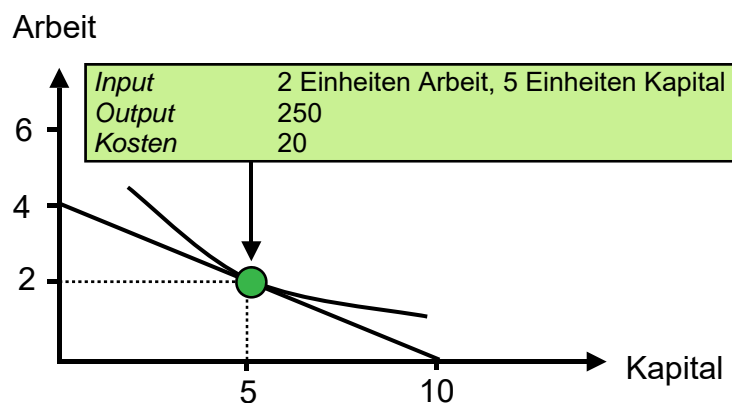


3 Isokostengeraden

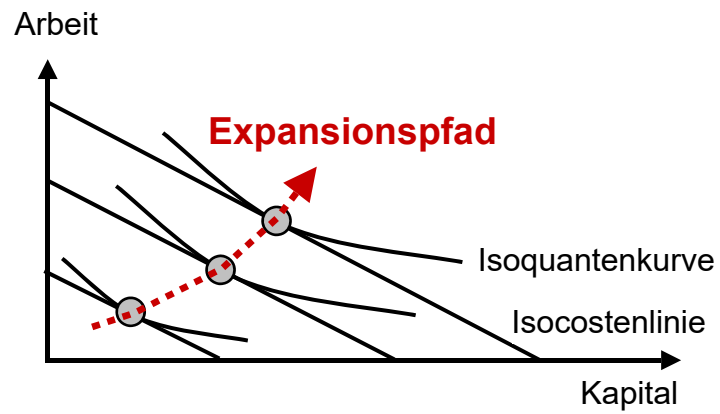
Jede Gerade zeigt unterschiedliche Faktorkombinationen mit den gleichen Kosten.



4 Kostenminimierung zur Produktion einer bestimmten Outputmenge



5 Expansionspfad



Der Expansionspfad zeigt Kombinationen von Produktionsfaktoren (Arbeit, Kapital), bei denen die Kosten bei einem bestimmten Produktionsniveau minimiert werden.