

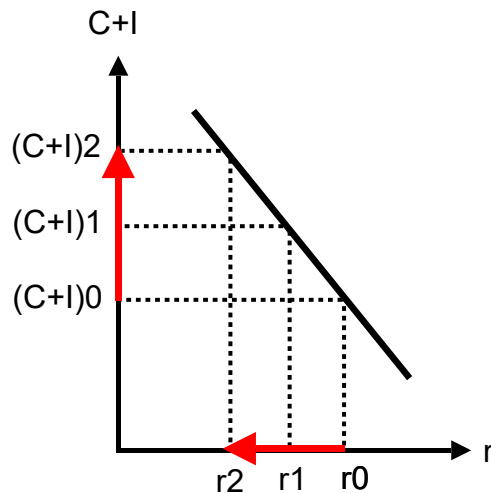
IS-LM Modell (Ableitung)

Abkürzungen

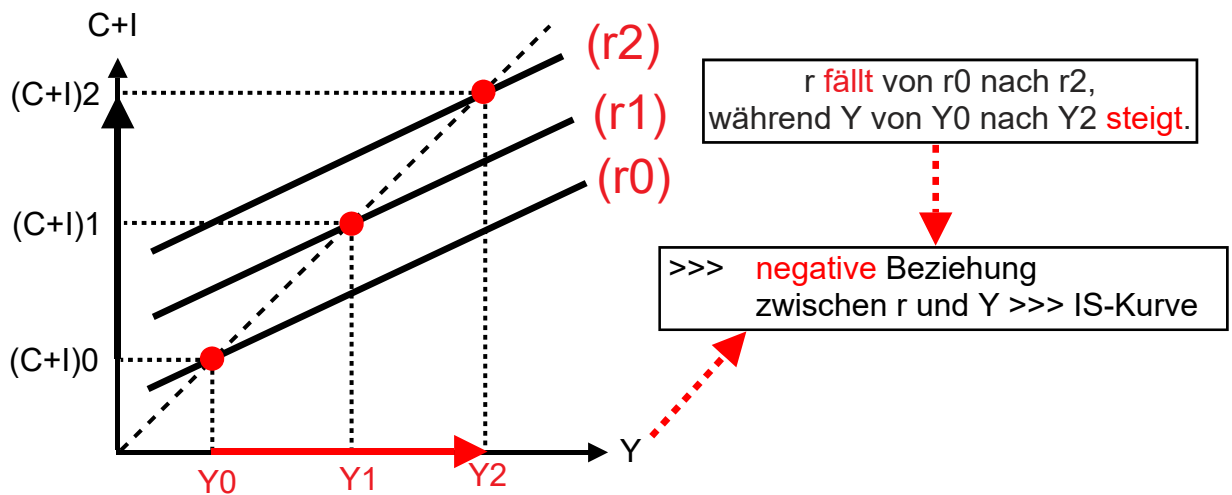
r	= Zinssatz	M	= Geldmenge
C	= Konsum	MD	= Geldnachfrage
I	= Investitionen	MS	= Geldangebot
Y	= Output, Einkommen		

① IS: Gütermarkt (Zweisektoren-Modell: Haushalte, Unternehmen)

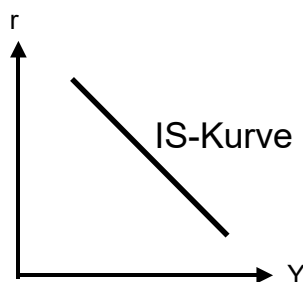
1 **Wenn r fällt, steigen $(C+I)$** [und wenn r steigt, fallen $(C+I)$].



2 → Gleichgewicht auf dem Gütermarkt

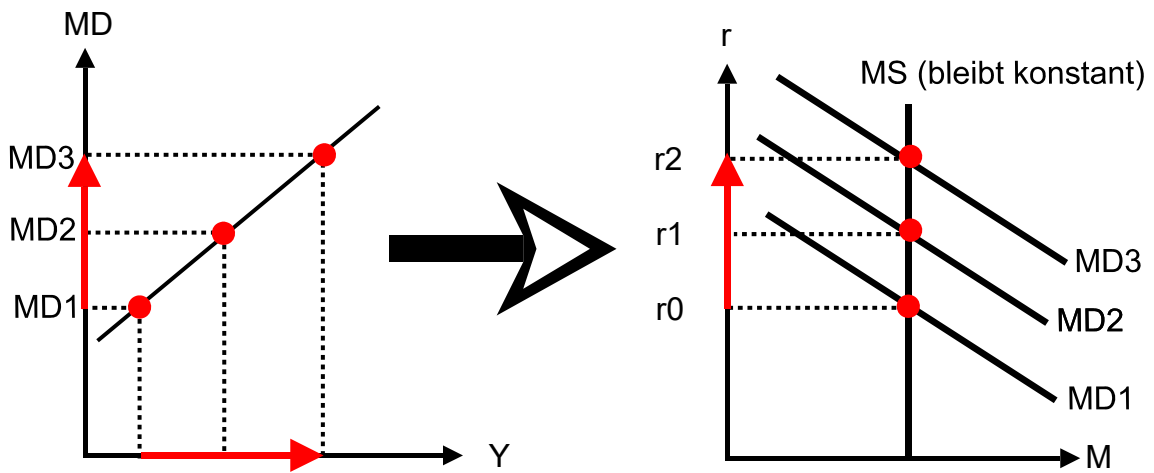


3 → IS-Kurve: Gleichgewichte auf dem Gütermarkt



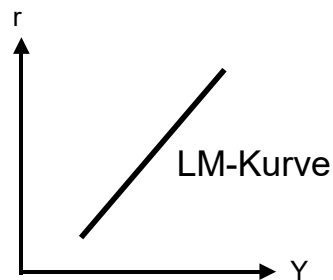
② LM: Geldmarkt

- 1 Wenn Y steigt, steigen sowohl MD und r (und wenn Y fällt, sinken sowohl MD und r).



>>> positive Beziehung zwischen r und Y >>> LM-Kurve

- 2 → LM-Kurve: Gleichgewichte auf dem Geldmarkt



③ IS-LM Modell: Gleichzeitiges Gleichgewicht auf dem Güter- und dem Geldmarkt

